

# VR・ARを活用した観光

219c0039 石川桃子

# VR・ARとは

## VR

Virtual Reality = 仮想現実

コンピュータによって人工的に作り出される仮想の空間を、あたかも現実かのように体験できる技術

## ・ AR

Augmented Reality = 拡張現実

現実世界にコンピュータで構築した仮想現実を付け加えて拡張した新しい現実を見せてくれる技術

**VRは全て仮想現実・ARは現実＋仮想現実**

# VR・ARを活用するメリット

観光地の魅力を最大限にアピールすることができる

VRによる下見で現実とのギャップを減らすことができる

外出しなくても自宅で旅行気分が味わえる

観光地での新たな価値創造ができる

# VRの活用事例

～ANA～

疑似的に旅行ができるサービス「ANA virtual trip」

旅行に行けない人も同行したかのように現地の雰囲気を経験することができる

旅行者が専用スマートフォンと360度カメラを持ち、旅行に参加できないVR同行者にVR専用ゴーグルを着用してもらう

リアルタイムでビデオ通話もでき、会話を楽しむことも可能



[VRを活用した新サービス「ANA VIRTUAL TRIP」](#) 本日より、オプションプランとして発売開始 | [プレスリリース](#) | [ANAグループ企業情報 \(anahd.co.jp\)](#)

・ 東京トラベルパートナーズ  
介護施設で高齢者向けのVR旅行サービス

・ VR観光コンソーシアム

京都、東京など日本国内各地の人気スポットをVRで楽しめるポータルサイト

・ JR東日本

次世代通信「5g」でリアルタイムVR旅行



# ARの活用事例



## ～バーチャル平安京AR～

消失してしまっている天守閣や昔の建造物をAR技術を用いてCGで復元したアプリ

平安京の景観をCGで再現！立命館大学が作成した「バーチャル平安京」

実際の風景にスマホをかざすと羅城門などの平安の都が浮かび上がる

## AR大阪城 豊臣天守

城の天守閣をARで再現する観光アプリ

漆黒の大阪城豊臣天守と夏の陣に参陣した武将をARで楽しめる

### ・ 行けるアニメ！舞台巡り

アニメの舞台をめぐる聖地巡礼ARアプリ

人気アニメの聖地でアプリを活用し、出現するアニメキャラと写真を撮り、日記として保存可能なアプリ

### ・ 観光パンフレットにARを導入

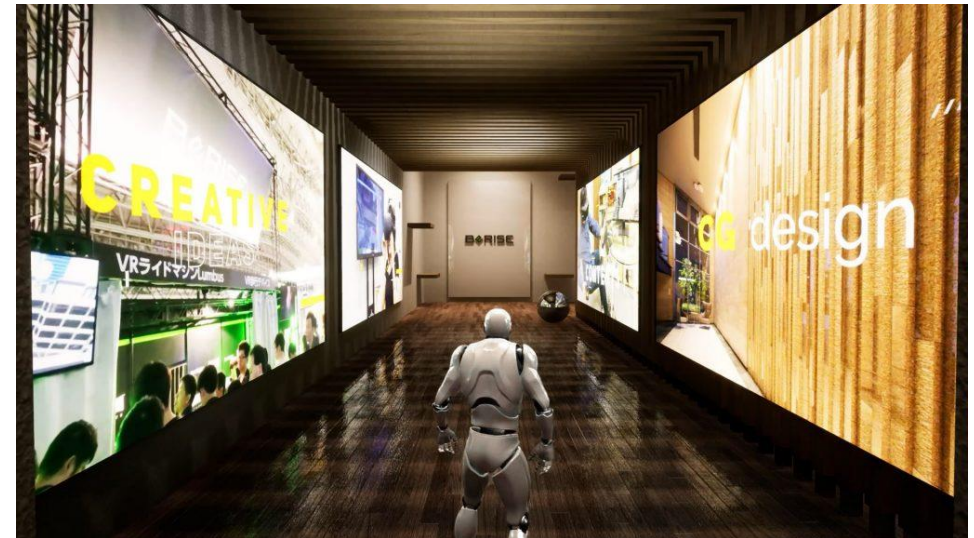
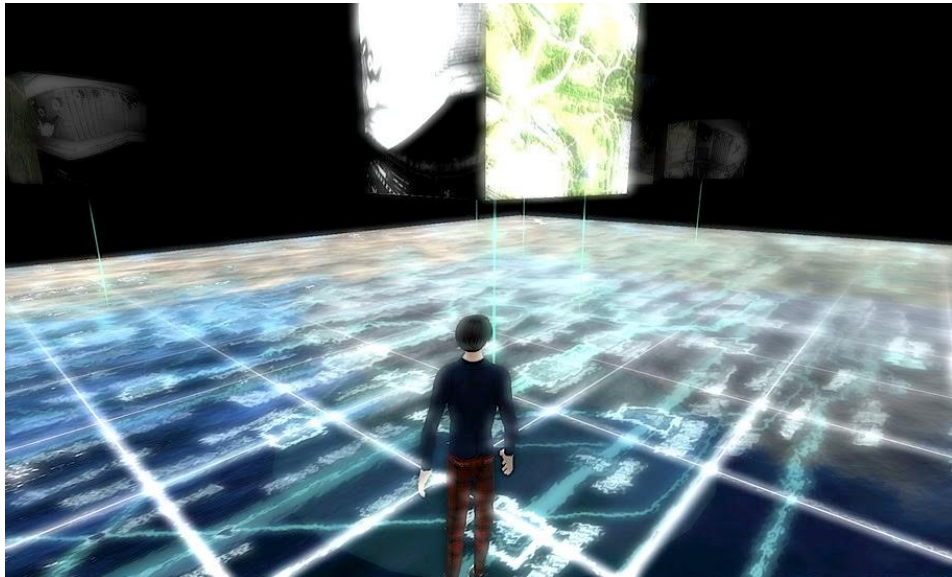
大多喜町観光協会と養老溪谷観光協会の観光パンフレットに、アプリ内のカメラを向けると関連する画像が複数出現する機能



# メタバースについて

メタバースとは、オンラインの3D仮想環境のことで、人々はそこでゲームをしたり、物を作ったり、交流したり、仕事をしたり、さらには暗号資産を取引したりすることが可能

インターネットに繋がった3次元のバーチャル空間で、ユーザー同士が様々なコミュニケーションやコンテンツを楽しめる世界





# 今後の課題

開発の複雑さ

セキュリティとプライバシー上の問題

VRハードウェアの不便さ

ビジネスモデルの構築

# 参考文献

- 1) [注目の技術「VR（仮想現実）」と「AR（拡張現実）」の違いって何？ | Blog | Megafooon inc. 株式会社メガホン](#)
- 2) [VRの旅行・観光分野における活用事例11選！メリットは？ANAやJTBなどの事例、高齢者向けサービスも | Spacely Tips](#)
- 3) [観光でのAR活用事例 | アプリ・パンフレットによる町おこしプロモーションの効果やメリット - XR-Hub](#)
- 4) [AR（拡張現実）とVR（仮想現実）とは | ビジネス活用と今後の課題 | Splunk](#)
- 5) [【図解解説】メタバースとは？様々な企業やゲームにおける事例や取り組みを紹介。 | 株式会社BeRISE](#)